



HENNLICH

# Automatic backwash filter type OptiFil-M-250-0360

## Automatischer Rückspülfilter Typ OptiFil-M-250-0360

### General Data / Allgemeine Daten

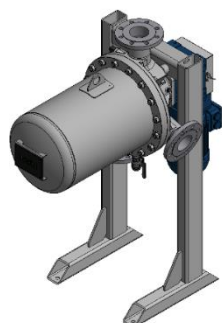
Recommended flow rate / Empfohlener Durchsatz	300 gal / min* / 70 m <sup>3</sup> / h*
Min. working pressure / Min Betriebsdruck	29 – 58 psi* / 2 – 4 bar*
Max. working pressure / Max Betriebsdruck	232 psi / 16 bar
Max. working temperature / Max. zul. Betriebstemperatur	248 °F** / 120 °C**
Net weight / Nettogewicht	250 kg
Volume / Volumen	13 gal / 50 l

\* Selection to be qualified by Lenzing / Auswahl erfolgt durch Lenzing

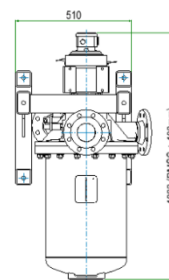
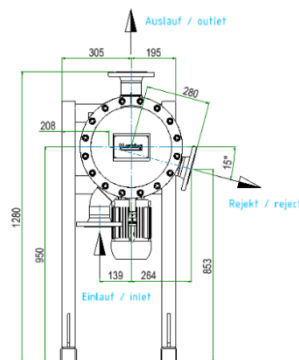
\*\* higher on Request / Höher auf Anfrage

### Connections / Anschlüsse

Inlet / Einlauf	3" / DN80
Outlet / Auslauf	3" / DN80
Reject / Reject	3" / DN80
Drain / Entleerung	3/4"
Pressure measurement / Druckmessung	1/2"



OptiFil-M-250-0360



Dimensions OptiFil-M-250-0360

### Backwashing / Rückspülung

Reject volume / Rückspülmenge	3.4 gal / 13 l
Backwash time / Dauer Rückspülung	~3 sec. / ~3 Sek.

### Energy supply / Energieversorgung

Power / Leistung	1.1 kW / 1,1 kW
Consumption / Verbrauch	Ø < 50W
Frequency / Frequenz	60 Hz / 50 Hz
Voltage / Spannung	1 × 220 – 240V 3 × 400 – 500V
Rated current / Nennstrom	4.45 A / 4,45 A
Pressurized air / Druckluft	min. 58 psi / min. 4 bar